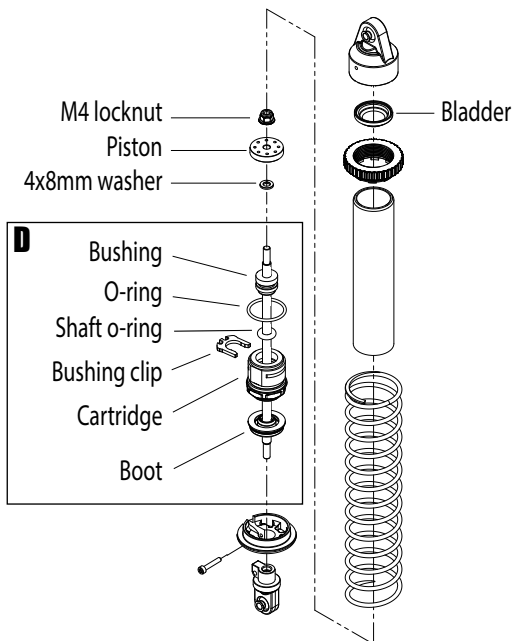
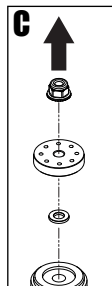
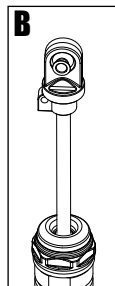
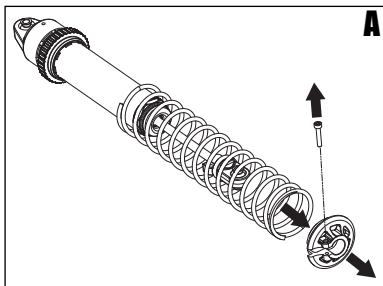




GTX Shock Rebuild Instructions

Covers Part #7762

1. Remove the 2.5x14mm CS from the lower spring retainer. Remove the lower spring retainer and shock spring (A).
2. Remove the cartridge/shock shaft/piston assembly from the shock body (B).
3. Remove the M4 locknut, piston, 4x8mm washer, and the existing cartridge assembly from the shock shaft (C).
4. Assemble the new cartridge on the shock shaft (D).



Note: The new cartridge must be assembled on the shock shaft. DO NOT attempt to assemble the cartridge separately and slide it onto the shaft. This may damage the shaft o-ring and cause a leak.

5. Reassemble in reverse order.

If you have questions or need technical assistance, call Traxxas at

1-888-TRAXXAS

(1-888-872-9927) (U.S. residents only)

TRAXXAS.COM

Traxxas, 6250 Traxxas Way, McKinney, TX 75070, Phone: 972-549-3000, Fax: 972-549-3011, e-mail: support@Traxxas.com

KC2338-R01 Rev 151119



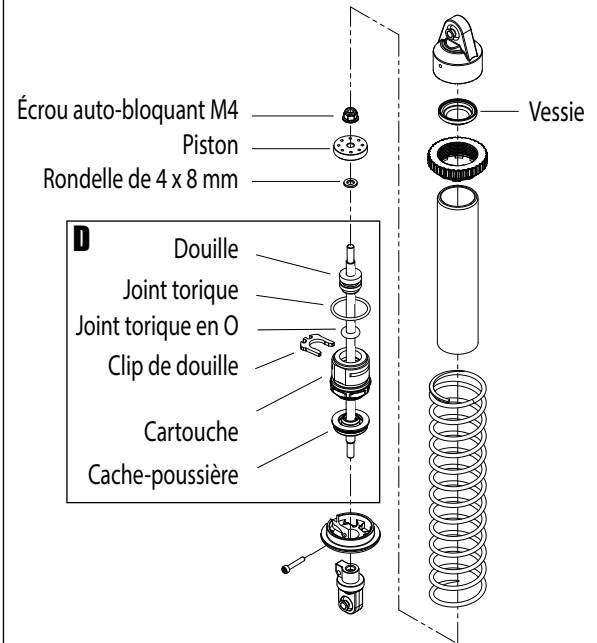
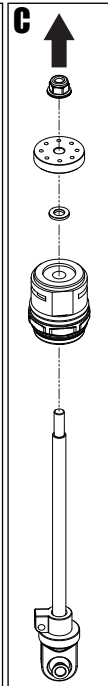
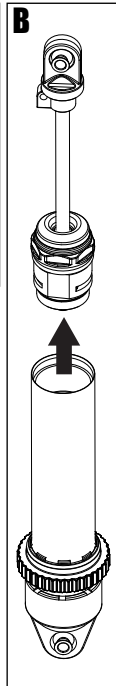
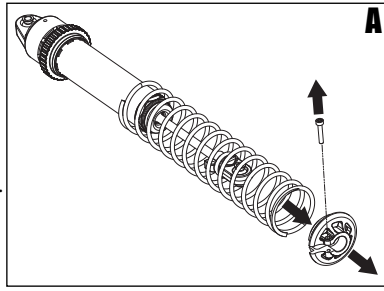
Instructions de reconditionnement des amortisseurs GTX

Concerne la pièce #7762

1. Enlever le CS de 2,5 x 14 mm de la coupelle d'appui inférieur du ressort. Enlever la coupelle d'appui inférieur du ressort et le ressort d'amortisseur (A).
2. Enlever l'assemblage de cartouche/tige de l'amortisseur/piston du corps d'amortisseur (B).
3. Enlever l'écrou auto-freiné M4, le piston, la rondelle de 4 x 8 mm et l'assemblage de cartouche existant de la tige de l'amortisseur (C).
4. Montez le nouvel cartouche sur la tige de l'amortisseur (D).

Note : Le nouveau cartouche doit être assemblés sur la tige de l'amortisseur. N'essayez PAS d'assembler la cartouche séparément et appliquer sur la tige de l'amortisseur. Cela pourrait endommager le joint torique en O et causerait une fuite.

5. Assembler à nouveau dans l'ordre inverse.



Si vous avez des questions ou avez besoin d'assistance technique, communiquez avec Traxxas au

1-888-TRAXXAS

(1-888-872-9927) (uniquement les résidents des États-Unis)

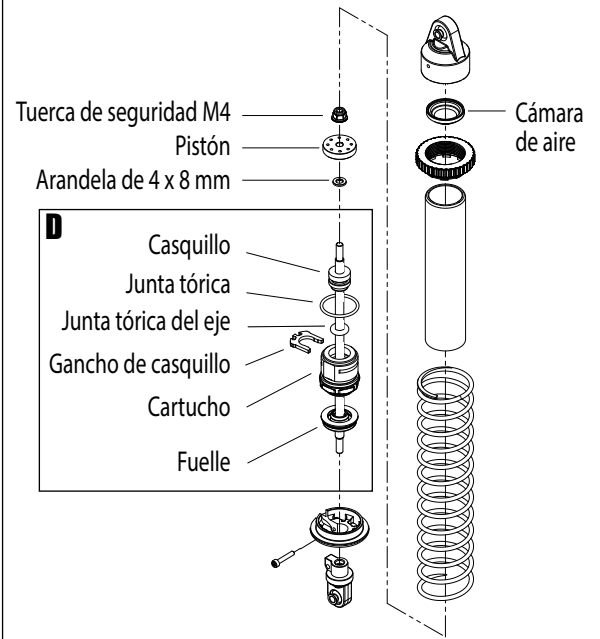
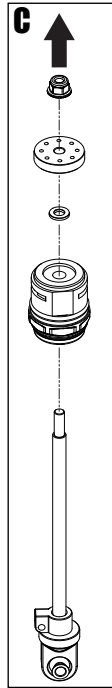
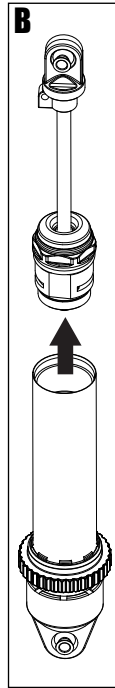
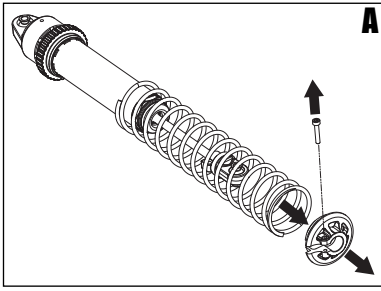
TRAXXAS.COM

Traxxas, 6250 Traxxas Way, McKinney, TX 75070, Téléphone: 972-549-3000, Fax: 972-549-3011, Adresse de courriel: support@Traxxas.com

Instrucciones de reparación del amortiguador GTX

Cubre pieza n.º 7762

1. Retire la cabeza semiesférica de 2.5 x 14 mm del bloqueo del resorte inferior. Retire el bloqueo del resorte inferior y el resorte del amortiguador (A).
2. Retire el ensamblaje del pistón/cartucho/eje del amortiguador de la estructura del amortiguador (B).
3. Retire la tuerca de fijación M4, el pistón, la arandela de 4 x 8 mm y el ensamblaje del cartucho existente del eje del amortiguador (C).
4. Ensamble el nuevo cartucho sobre el eje del amortiguador (D).



Nota: La nueva cartridge necesitarán ser montados en el eje de amortiguador. **NO** intente ensamblar el cartucho separado y deslizarlo sobre el eje. Esto puede dañar la junta tórica del eje y el amortiguador se escapará.

5. Vuelva a ensamblar en orden inverso.

Si tiene preguntas o necesita asistencia técnica, llame a Traxxas al

1-888-TRAXXAS

(1-888-872-9927) (Solo para residentes de los Estados Unidos)

TRAXXAS.COM

Traxxas, 6250 Traxxas Way, McKinney, TX 75070, Teléfono: 972-549-3000, Fax: 972-549-3011, correo electrónico: support@Traxxas.com

Umbauanleitung für die GTX Stoßdämpfer

Umfasst Teile Nr. 7762

1. Entfernen Sie den 2,5x14 mm CS vom unteren Federteller. Entfernen Sie den unteren Haltebügel der Feder und die Stoßdämpferfeder (A).
2. Entfernen Sie die Patronenfüllung/ den Stoßdämpferschaft/ die Anordnung der Kolben vom Stoßdämpfergehäuse (B).
3. Entfernen Sie die M4-Kontermutter, Kolben, 4x8 mm Unterlegscheibe und die vorliegende Anordnung der Patronenfüllung vom Stoßdämpferschaft (C).
4. Montieren Sie die neue Patronenfüllung in den Stoßdämpferschaft.

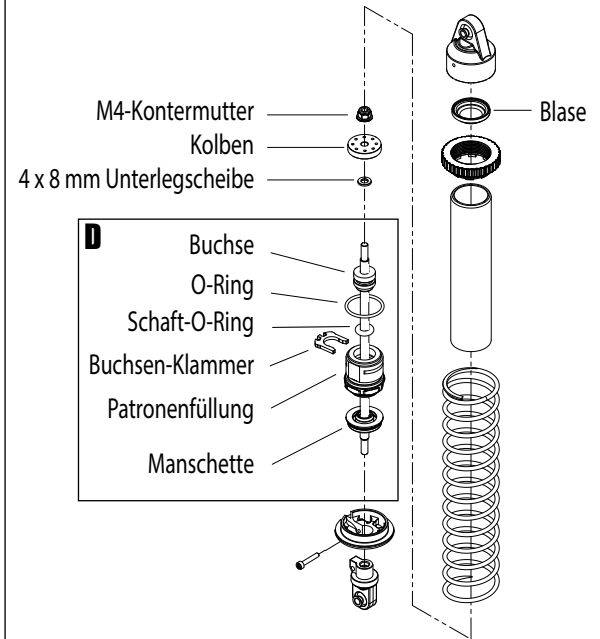
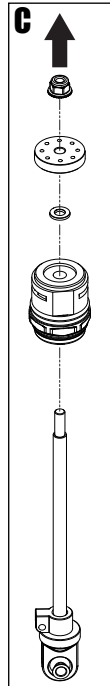
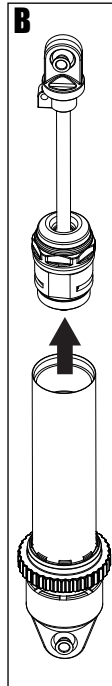
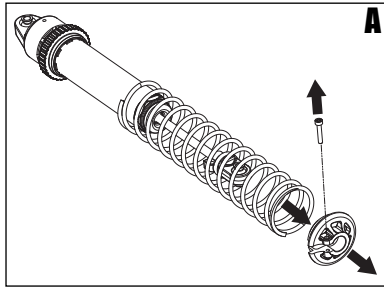
Hinweis: Die neue Patronenfüllung muss auf der Stoßdämpferschaft montiert werden. Versuchen Sie NICHT, die Patronenfüllung separat zu montieren und schieben Sie sie auf die Stoßdämpferschaft. Dies würde die Schaft-O-Ring-Dichtung beschädigen und der Stoßdämpfer wäre undicht.

5. Setzen Sie alles in umgekehrter Reihenfolge zusammen.

Wenn Sie weitere Fragen haben oder technische Unterstützung benötigen, rufen Sie Traxxas unter:

1-888-TRAXXAS

(1-888-872-9927) an. (nur innerhalb der USA)



TRAXXAS.COM

Traxxas, 6250 Traxxas Way, McKinney, TX 75070, Telefon: +1 972-549-3000, Fax: +1 972-549-3011, E-Mail: support@Traxxas.com